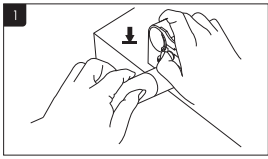


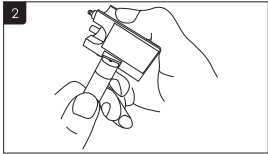
# Руководство пользователя

По работе с многофункциональным станком для обработки наклейки Weekend Super Tool Universal, для замены и обслуживания всех типов наклеек.

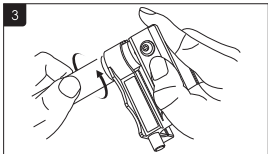


Отрежьте наклейку, которую необходимо заменить.

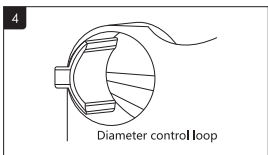
Для этого разместите нож станка точно между втулкой (фиброй) и наклейкой, нажимая на станок вращайте кий до полного срезания наклейки.



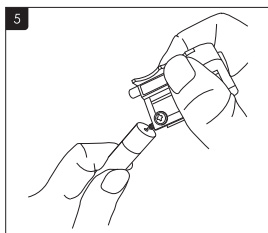
Если на кие остались фрагменты наклейки, используйте нож как указано на рисунке, чтобы удалить остатки наклейки.



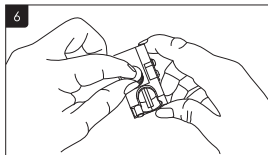
Для удаления остатков клея с втулки (фибры) поместите кий в контур контроля диаметра, боковым винтом отрегулируйте диаметр контура, оставив небольшой зазор, так чтобы кий мог вращаться. Вращая кий против часовой стрелки удалите остатки клея. Контур контроля диаметра используется для киев с диаметром от 9,3 мм до 13,2 мм.



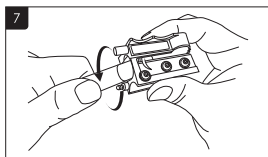
Пластиковую вставку необходимо использовать для киев с маленьким диаметром, (например снукерных).



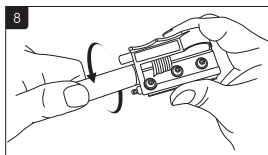
Если на вашем кие установлена закрытая втулка используйте иглу с резьбой для удаления клея из углубления в центре втулки. Для этого открутите винт, переверните его на 180 градусов и вверните острием наружу.



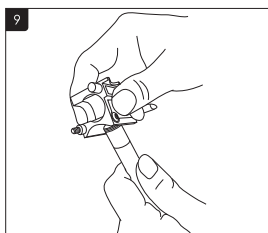
Возьмите наклейку, которую необходимо установить. Используя наждачную бумагу на станке, зачистите приклеиваемую сторону наклейки до получения ровной, плоской поверхности.



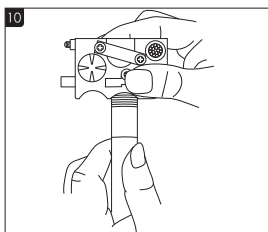
Нанести клей из комплекта к станку на одну из склеиваемых поверхностей и сразу прижмите наклейку к кию. Скорость схватывания зависит от влажности воздуха. Высокая влажность ускоряет время схватывания, а низкая влажность замедляет процесс.



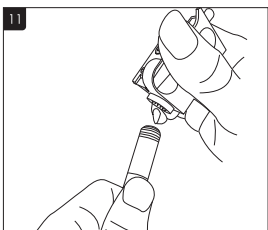
Используя лезвие станка, обрежьте край наклейки по кругу для создания более сферичной формы. Вращать кий следует по часовой стрелке. Данный метод позволит уменьшить сопротивление при обрезании наклейки по диаметру при последующей операции.



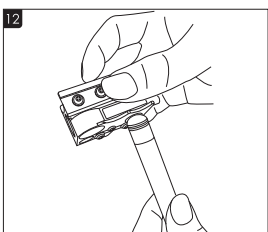
Тем же лезвием, постепенно уменьшая угол наклона кия относительно конусного отверстия вращайте кий по часовой стрелке, срезая боковой край наклейки по диаметру. В результате необходимо добиться диаметра наклейки равного диаметру кия.



Используя наждак в виде полукруглого желоба, придайте наклейке форму полусферы. Движения необходимо производить сверху вниз. Станок имеет два трафарета для проверки формы сферичности наклейки. Прислоните наклейку к выбранному Вами трафарету и убедитесь, что поверхность наклейки плотно примыкает к трафарету без каких-либо зазоров. Если таковые имеются необходимо повторно произвести процедуру описанную в пункте 8. Замена наклейки завершена. Теперь нанесите на наклейку мел и насладитесь игрой.



При регулярных и множественных ударах наклейкой по шарам, её поверхность становится жесткой и гладкой. Из-за этого на наклейке начинает плохо держаться мел и при ударах возникают «киксы». При данных обстоятельствах возникает необходимость применения игольчатой махровки, расположенной на торцевой части станка. Метод применения достаточно прост, необходимо всего лишь несколько раз слегка постучать острием игл махровки по наклейке.



Также, когда поверхность наклейки становится гладкой возможно использование точилки полусферичной формы. Для этого необходимо с небольшим усилием прислонить наклейку к точилке, так чтобы кий располагался на 90 градусов относительно точилки и совершить несколько вращательных движений кия.

#### **Комплектность:**

- 1) Щетка для чистки.
- 2) Прокалыватель для клея.
- 3) Пластина для заточки ножей станка.
- 4) Наждачная бумага (2 штуки).
- 5) Клей.